

Kältetechnische Regelungen

Sind Ihre Regler optimal eingestellt?

Wir unterstützen die Industrie in ihrem Bestreben, energieeffiziente Kälteanlagen und Wärmepumpen zu entwickeln.

Moderne Regelungen helfen, Einsparpotentiale auszuschöpfen und flexibel auf sich ändernde Nutzungsanforderungen zu reagieren. Dabei ist die Abstimmung der einzelnen Regelkreise von entscheidender Bedeutung.

Das ILK Dresden erbringt folgende Leistungen für Sie:

- Untersuchung von Kälteanlagen und Wärmepumpen auf unseren Prüfständen und vor Ort
- Analyse und Bewertung des Regelverhaltens bei unterschiedlichen Einsatzbedingungen
- Optimierung der Regelung hinsichtlich Energieverbrauch und Qualität
- Entwicklung angepasster Regelungskonzepte für Ihre Anlagen auf Basis moderner Methoden der Regelungstechnik

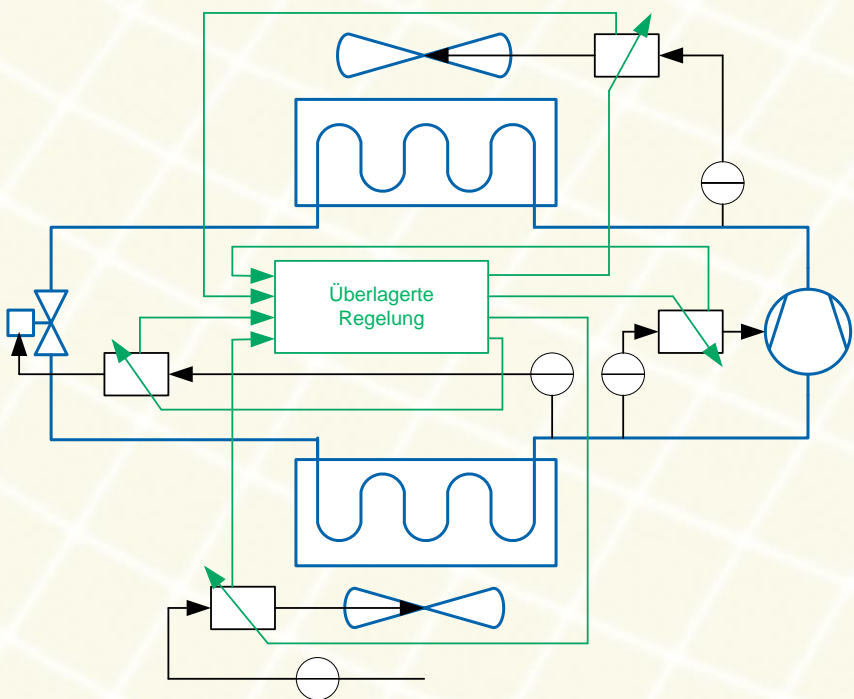


Bild 1: Prinzip Systemregelung

Zusatzleistungen

- Dynamische Simulation von Kälteanlagen
- Condition monitoring anhand von Prozessdaten

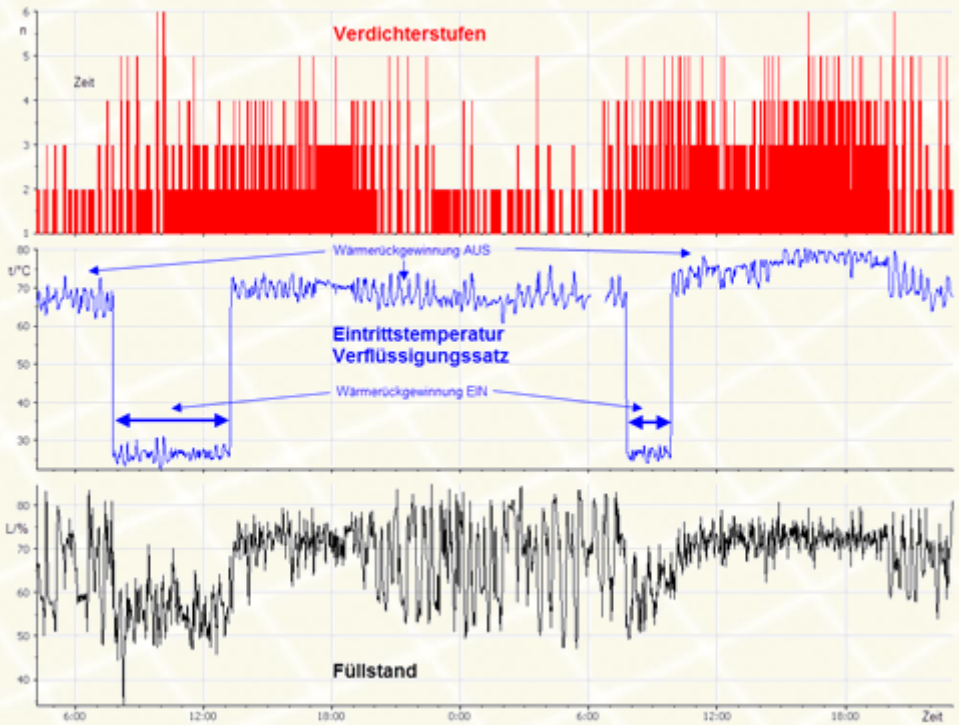


Bild 2: Kältemittelverlagerung in einer Kälteanlage

Für weitere Informationen kontaktieren Sie uns bitte direkt:

Institut für Luft- und Kältetechnik
Gemeinnützige Gesellschaft mbH

Dipl.-Ing. André Illgen
Telefon +49 (0351) 4081 - 602
Telefax +49 (0351) 4081 - 605
andre.illgen@ilkdresden.de

www.ilkdresden.de

Stand 09/2018

