

Prüfungen an Luft-Wasser-Wärmepumpen unabhängiges, zertifiziertes Prüflabor

zugelassenes Prüflabor für Messungen im Rahmen von Heatpump-Keymark, EHPA-Gütesiegel und BAFA

Wir unterstützen die Industrie in ihrem Bestreben, energieeffiziente Kälteanlagen und Wärmepumpen nach dem Kaltdampfprozess zu entwickeln.

Das ILK Dresden erbringt folgende Leistungen für Sie:

Im Prüflabor Wärmepumpen führen wir Leistungsprüfungen an Luft-Wasser-Wärmepumpen nach DIN EN: 14511, 14825, 16147 sowie Prüfungen gemäß ErP Richtlinie (811/2013 ...814/2013) durch.

Besonderheiten

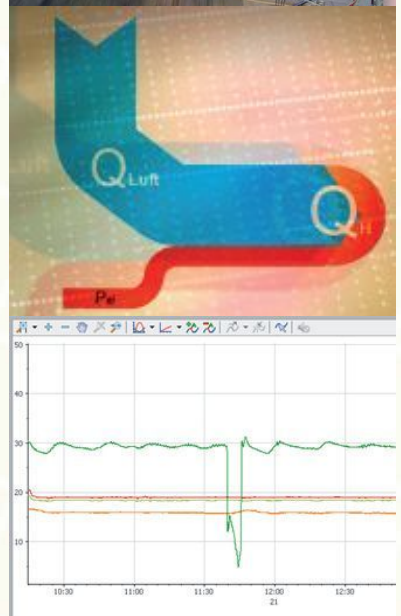
- Messungen in Klimazelle:
Temperatur - 20°C bis + 40°C
Feuchte 20 bis 100% r. F.
- Messungen Luftvolumenstrom,
Bilanzierung über Luft-Enthalpie
- Freie Aufstellung oder
Kanalanschluss möglich
- redundante Temperatur-Sensorik und
Feuchten
- Messung mittels mehrerer kalibrierter
Sensoren
- elektrische Leistungsmessung über
hochgenaue Power Analyzer

Anschlusswerte

- Heizleistung: 2 kW bis 25 kW
- max. Anschlussstrom: 25 A/ 3~400V
- max. Volumenstrom Luft: 5.000 m³/h
- max. Volumenstrom Wasser: 4 m³/h

Zusatzleistungen

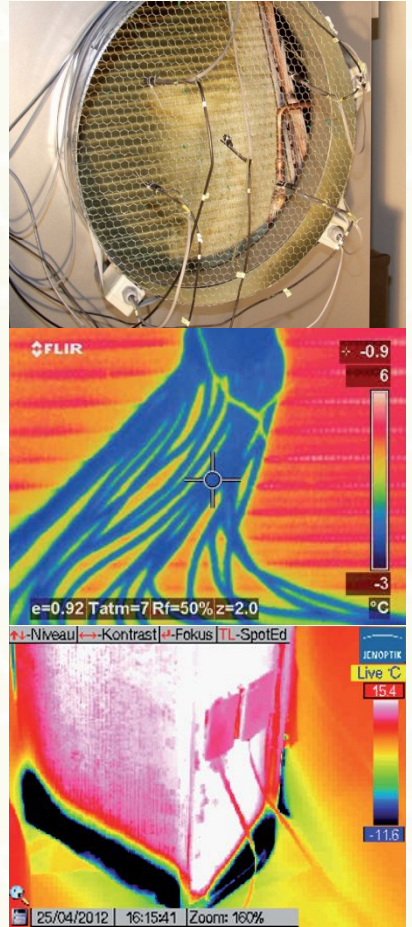
- Baureihenprüfung nach EHPA-Regulativen (BAFA-Förderung, HP-Keymark)
- Leistungsprüfung von kombinierten Geräten (Hybrid-Wärmepumpen; WP mit Speichern)
- Bewertung von Einzelbauteilen
- Messungen im Kältekreis (Druck, Temperatur und Massestrom)
- Messungen an reversiblen Geräten (Heiz- und Kühlbetrieb)
- Charakterisierung Betriebsverhalten



- Beurteilung Vereisungscharakteristika am Luftverdampfer
- Messung von Temperatur- und Geschwindigkeitsprofilen
- Bestimmung von Kennlinien an kalibriertem Ventilatorprüfstand
- Hochgeschwindigkeits-Druckmessungen zur Erkennung von Resonanzen, Pulsationen im Kältekreis
- Erschließung von Optimierungspotentialen in kältetechnischen Anwendungen
- Schalleistungsmessungen nach EN 12102, EN 3741 und EN 9614
- Kältemittel- /Materialuntersuchungen
- durch qualifizierte Kältemeister vor Ort sind Modifikationen der Kältekreisläufe in Rücksprache mit dem Auftraggeber möglich

Nutzung von modernsten Messmittel:

- Akustische Kamera
- Hallraumanalysen
- Thermografie - Kamera
- elektrische Power Analyzer



Für weitere Informationen kontaktieren Sie uns bitte direkt:



Prüflabor Wärmepumpen am ILK Dresden

Institut für Luft- und Kältetechnik
Gemeinnützige Gesellschaft mbH

Dipl.-Ing. Ralf Noack
Telefon +49 (0351) 4081 - 649
Telefax +49 (0351) 4081 - 605
ralf.noack@ilkdresden.de

www.ilkdresden.de

Stand 10/2018

